

## Harde Reset – Android versie 6.0

### Waarschuwing!!!:

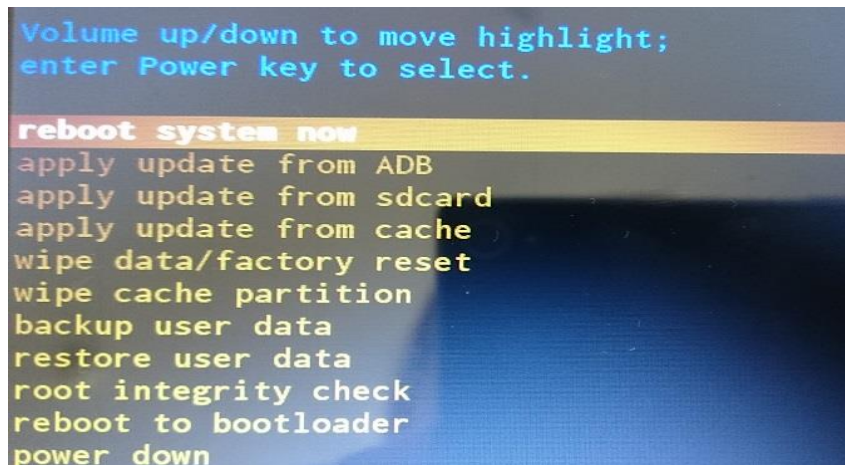
- Een harde reset verwijdert alle data die op je tablet geïnstalleerd is. Inclusief apps, spelletjes en bestanden die op je interne geheugen zijn opgeslagen. Wij adviseren je een back-up te maken op een SD kaart of een back up te maken in the Cloud.
- Ook zit er een Android Factory Reset Protection (FRP) op de Kurio TAB Advance: Na het resetten dient de tablet opnieuw geïnstalleerd te worden met het Google-account dat eerder was gesynchroniseerd op het apparaat. Voor meer informatie, ga naar: <https://support.google.com/accounts#topic=>

Sluit je Kurio aan op het stroomnet.

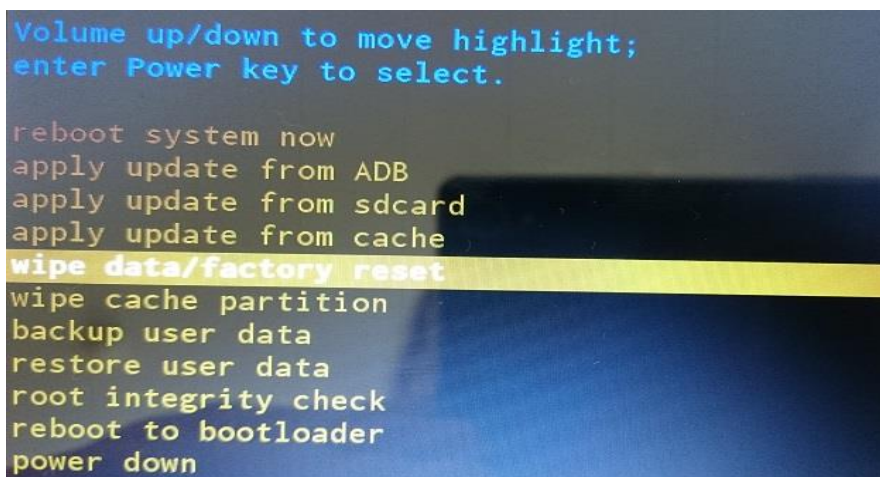


1. Schakel de tablet **uit** door op de Powerbutton te drukken.
2. Houd nu eerst de „+“ knop van de volumetoets ingedrukt.

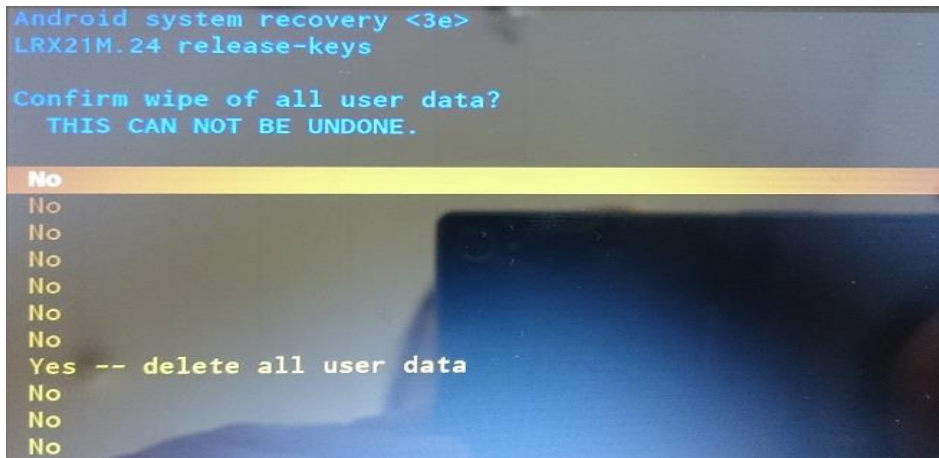
3. Druk aansluitend op de Powerbutton en houd beide knoppen ingedrukt tot je in het recovery menu komt.



4. Blader nu met de "-" van de volumeknop naar de optie „**wipe data/factory reset**“.  
Bevestig je keuze met de Powerbutton.



5. Blader nu op het volgende scherm met de “-” van de volumetoets naar de optie „Yes – delete all user data”.



Bevestig dit nogmaals met de Powerbutton.

6. Op het display verschijnt nu de optie “**Reboot system now**”. Bevestig dit met de Powerbutton.
7. De tablet zal zich nu volledig resetten en opnieuw opstarten. Dit neemt enkele minuten in beslag.

#### **Belangrijke mededeling:**

Na het uitvoeren van de reset op je Kurio tablet, is het volledige geheugen gewist. Dat betekent dat de software zich weer in de staat bevindt zoals het was bij aankoop van het product. Bij het aanzetten van de tablet moeten de apps opnieuw geladen worden. Dit proces neemt enige minuten in beslag. Bovendien moet de volledige installatie van de tablet opnieuw uitgevoerd worden met een Google-account dat eerder was gesynchroniseerd op dit apparaat. Voor meer informatie ga naar <https://support.google.com/accounts#topic=>

Bij vragen, neem alsjeblieft contact op met de **Kurio Support Helpdesk:**

**Nederland**      0900 1233536 (15 ct. per minuut)

**België**            070-350007

Je kunt ons bereiken op werkdagen tussen 08.45 uur en 17.30 uur.